



Grille d'analyse pour une implantation d'un EKP

Fiche n°: 10/CON/INF/05/EG/mr.



Erol GIRAUDY.
MEG-JIC

Microsoft | Partner Program

Sommaire

Grille d'analyse pour une implantation d'un EKP

1ère Etape : Prise en compte de l'architecture du S.I.	3
A) STRUCTURE DE L'ARCHITECTURE :	3
B) SERVEURS :	3
C) WWW :	3
D) ACCES :	3
E) PARC :	4
F) SECURITE :	4
G) SOLUTIONS INFORMATIQUES UTILISEES :	4
H) STRUCTURE DES EQUIPES :	5
2 ^{ème} Etape : Compte rendu et synthèse	7
3 ^{ème} Etape : Formation Administrateur et maquette	7
4 ^{ème} Etape : Installation	7
Exemples de rendus avec Project 2003	8
5 ^{ème} Etape : Formation des coordonnateurs et auteurs	8
6 ^{ème} Etape : Bilan	9

1^{ère} Etape : Prise en compte de l'architecture du S.I.

Les Questions préalables à un audit d'implantation d'un Portail SharePoint.

A) STRUCTURE DE L'ARCHITECTURE :

1. Du S.I.
2. De Cartographie du S.I.¹
3. De la Hiérarchie des départements.
4. De l'organigramme de l'entreprise.
5. De la Taxinomie générale de l'entreprise.
6. De l'annuaire (LDAP).
7. De l'Active Directory (AD).

B) SERVEURS :

8. Structure des serveurs l'entreprise.
9. O.S. figurant sur ces serveurs.
10. Nombre de serveurs.
11. Types de serveurs.
12. Salle informatique.
13. Salle blanche.
14. Procédures de sécurité.
15. Sauvegardes internes (périodicité).
16. Utilisation de MOM (si cela s'avère nécessaire dans le cadre de ce projet).
17. Sauvegardes externes.
18. Coffres-forts permettant la mise en sécurité des données.

C) WWW :

19. Analyse du site Web Internet.
20. Analyse du site Web Intranet.
21. Analyse du site Extranet.
22. Types de serveurs http et versions.
23. URLs.
24. Analyseur de LOG (si possible suivant les modalités d'hébergement et FAI).
25. Autres solutions d'analyses de statistiques.

D) ACCES :

26. Analyse du réseau (indiquer s'il existe plusieurs moyens d'y accéder).
27. Présence de VPN.
28. Analyse de ses capacités.
29. Connexions aux réseaux :

1. Qui ?

¹ Utilisation d'outils spécifiques.

2. Où ?
3. Quand ?
4. Comment ?
5. Que font-ils ?
6. Combien sont-ils ?
7. Sites déportés ?

E) PARC :

30. Matériel informatique actuel.
31. Types d'O.S.
32. Nombres de PC.
33. Routeurs.
34. Types d'accès à l'Internet.
35. Modem.
36. ADSL.
37. autres solutions.

F) SECURITE :

38. Antivirus postes.
39. Antivirus sur les serveurs (Attention SPS et WSS ont des besoins spécifiques).
40. PROXY.
41. Utilisation de MBSA (Outil de sécurité gratuit Microsoft).
42. Antivirus spécifiques.
43. Responsable sécurité.
44. Outils de mise à jour (SUS).
45. Firewall (types²).
46. Procédure en cas d'infections virales.

G) SOLUTIONS INFORMATIQUES UTILISEES :

47. chez « XXXXXXXX » :

1. Spécifiques métiers.
2. CRM.
3. ERP.
4. PROJECT.
5. Projets (existe-t-il d'autres projets qui peuvent impacter sur l'intranet ?).
6. WSS.
7. Réseaux.
8. Serveurs de fichiers.
9. Serveur de News.
10. Serveurs SMTP.
11. Serveurs FTP.
12. Serveurs POP.
13. Serveurs http.
14. Serveurs IIS (versions).
15. Sécurités.
16. Statistiques.
17. Sauvegardes.

² Une étude spécifique devra être envisagée si une DMZ est prévue (reverse proxy ou zones spécifiques de DMZ).

H) STRUCTURE DES EQUIPES :

48. Informatique :

1. Descriptif du service.
2. Nombre de collaborateur certifiés (MICROSOFT).
3. DI.
4. DSI.
5. RSSI.
6. SIRH.
7. Formateurs.

49. de formation des utilisateurs :

1. Salles de formation.
2. Matériel.
3. Formateurs.

50. de la GED :

1. Types de classement.
2. Taxonomie.
3. Terminologie.
4. Normes ISO.
5. Matériel.

6. Formateurs.

51. de l'EKP.

52. de l'ERP.

53. Projets de classement ou d'archivages (existe-t-il d'autres projets qui peuvent impacter sur l'intranet ?).

54. autres solutions.

2^{ème} Etape : Compte rendu et synthèse

- Rédaction du Plan d'intervention possible.
- Présentation du projet.
- Validation du plan et planning.
- Plan d'actualisation du parc serveurs.
- Plan d'actualisation du parc PC.
- Plan d'actualisation des O.S.
- Plan d'actualisation du S.I.
- Plan de la formation.
- Plan de la communication³.

3^{ème} Etape : Formation Administrateur et maquette

- modulaire⁴ sur 5 jours avec comme support de cours le livre édité par ESKA et des fiches techniques.
- Livres Techniques LABSPS©.
- Livrets.
- WebBook.
- Maquette WSS et SPS sur serveur de tests.
- Virtual PC.
- LABSPS©.

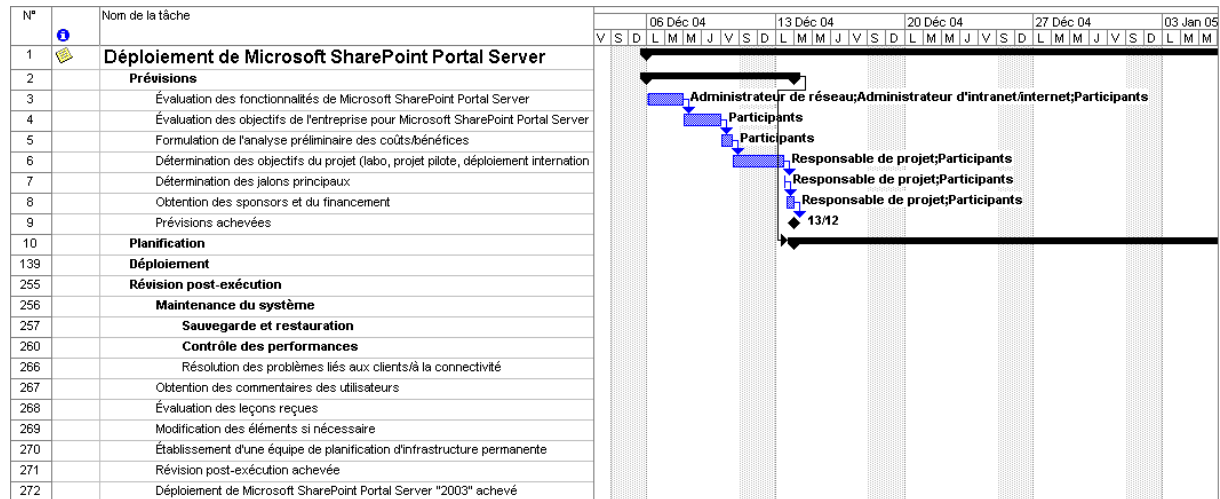
4^{ème} Etape : Installation

- Rédaction du plan d'intervention possible.
- Validation du plan et planning.
- Serveur de production.
- Habillage du site et customisation.
- Charte graphique – navigation – sécurité.
- Extension aux sites Intranet et Extranet.
- Plan de sauvegarde et de restauration.
- Sécurité et respects des lois (LEN et LIL).
- Déclarations à la CNIL.
- Validation du nom de domaine avec l'AFNIC.
- Procédures et guides.

³ Si cette étapes rentre dans le process proposé par MEG-JIC.

⁴ Voir le document lié à la formation WSS : <http://giraudyp.perso.cegetel.net/TRAINING/FORwss.htm>

Exemples de rendus avec Project 2003.



N°	Nom des ressources	Groupe	Capacité max	Unités de pointe
1	Responsable du projet		100%	800%
2	Administrateur des réseaux		100%	800%
3	Administrateur du déploiement		100%	500%
4	Administrateur des ordinateurs		100%	300%
5	Administrateur d'intranet/internet		100%	700%
6	Coordinateurs de l'espace de travail		100%	1 200%
7	Administrateur de la base de données		100%	400%
8	Responsable des tests		100%	400%
9	Participants		100%	100%
10	Responsable de la formation		100%	200%

5^{ème} Etape : Formation des coordonnateurs et auteurs

- Modules⁵.
- Livres techniques.
- Livrets.
- Grilles d'analyses et de pilotage.

⁵ Voir le document lié à la formation SPS 2003 : <http://giraudyp.perso.cegetel.net/TRAINING/FORsps.htm>

- WebBooks.
- Maquettes WSS sur serveur de tests.
- Maquette SPS sur serveur de tests.

6^{ème} Etape : Bilan.

Erol GIRAUDY.

<http://aspnet2.com/mvp.ashx?ErolGiraudy>

MEG-JIC

04 93 87 88 54



Microsoft | Partner Program